

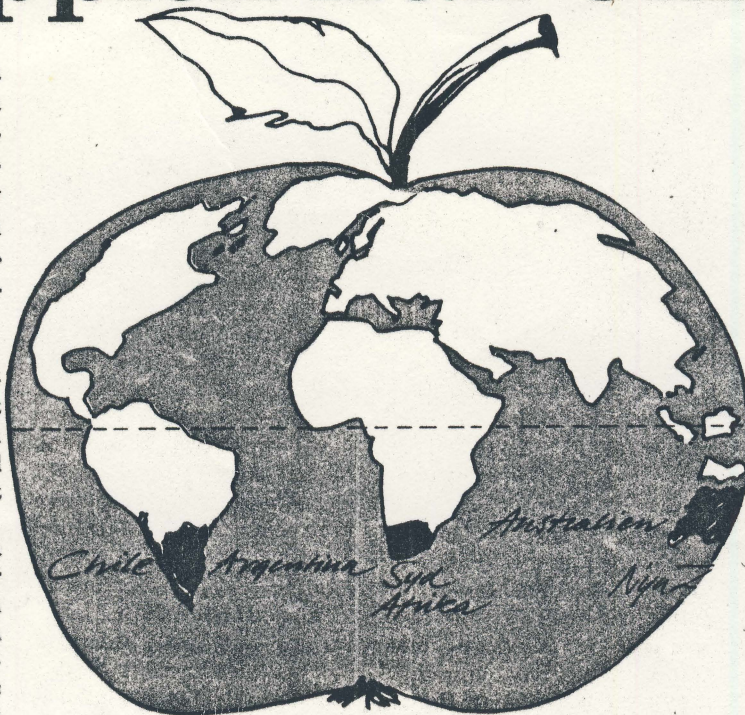
KF:s köpstopp avbryts tillfälligt:

Nu importerar äpplen från Chile

KF börjar om några veckor att importera frukt från Chile. Därmed bryter KF sitt frivilliga »köpstopp» av chilenska varor, som pågått ända sedan president Allende störtades 1974.

□ Anledningen till att importen nu återupptas är, att de anständiga demokratierna Australien och Nya Zeeland inte har tillräckligt mycket frukt att sälja.

– Vi måste se till att våra medlemmar/konsumenter får tillgång till äpplen, päron och vindruvor på samma sätt som privathandelns kunder, säger KF-chefen *Karl Erik Persson*. Våra konkurrenter i J S Saba (Dagab) var igång i ganska stor skala redan förra



Chile, Argentina, Sydafrika och Nya Zeeland – det är inte många länder som exporterar frukt så här års.

dess export lönar sig knappt längre. Sydafrika är ur bilden av andra skäl (FN-sanktionerad bojkott) och Nya Zeeland har inte den kapacitet som behövs. Där finns begränsade resurser och den frukt man får fram går i första hand till de större konsumentländerna i Europa.

Kvar finns alltså Argentina – och nu Chile.

Nils Pilo betonar också att affärerna inte är av någon större omfattning. Det handlar inte om speciellt många miljoner i första omgången, kanske 5–6 miljoner kronor inklusive frakten till Sverige.

Importtiden är också begränsad till april–juni, sedan blir det stopp igen. En kvalificerad gissning från Nils Pilo säger att importen fördelas med tonvikten på



Bengt Säve-Söderbergh, AIC, har givit klartecken.

Inför 1982 har KF haft kontakt med närstående organisationer och har fått lugnande besked från bland annat AIC (Arbetsrörelsens internationella centrum). *Bengt Säve-Söderbergh* på AIC, som har nära kontakt med chilenska flyktingar och invandrare säger till vi:

– Vi har gjort klart för KF att det inte blir aktuellt med några bojkott-aktioner från vår sida, om KF börjar importera från Chile. Vi kan visst tänka oss att ställa upp på bojkotter i en del fall, men det sker bara om flera villkor är uppfyllda; att någon representativ organisation tar initiativ för att uppnå väsentliga förändringar i ett land; och att bojkotten förenas med andra åtgärder som verkar i samma riktning.

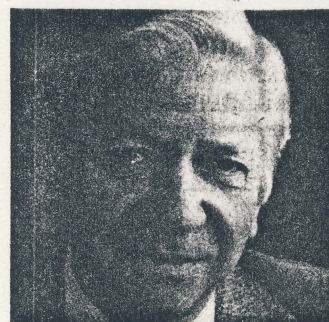
Några sådana förutsätt-

ningar finns inte den här gången menar *Bengt Säve-Söderbergh*. Han är dessutom på det klara med att en bojkott också har en »baksida». Den skulle inte i första hand drabba dem vi är ute efter, general Pinochet eller andra kapitalister, utan småfolket, som skördar, packar och sliter med frukten.

Dilemmat för KF och andra importörer av frukt, är att det är så få länder som kan ställa upp som leverantörer. Det handlar i praktiken bara om fem länder: Sydafrika, Australien, Nya Zeeland, Argentina och Chile.

Nils Pilo som är chef för KF:s färskvarusektion säger:

– Australien, som ligger långt bort och belastas med höga fraktkostnader har nästan kommit helt ur bilden;



Nils Pilo betonar att det är en begränsad affär.

Argentina även i år. Därifrån räknar man med att köpa cirka 50 procent av frukten, från Nya Zeeland 35 procent, Chile 10 procent och Australien en liten rest på 5 procent.

Den chilenska frukten kommer självklart att märkas, så att varje enskild konsument kan se varifrån frukten kommer och alltså själv kan avgöra sitt köp.

OLLE STEGRELL

året och också ICA köper redan nu från Chile.

Det har inte varit något lätt beslut för KF-ledningen att fatta. Redan för ett år sedan stod det klart att det skulle bli svårt att förse konsumentföreningarna med frukt – tillräckligt bra i pris och i tillräcklig mängd. Men tveksamheten var så stor att det inte blev några affärer alls med Chile under 1981.